

# Het Duurzaam Wijkcontract “Moderne Wijk” Collectieve wijkvoorziening: het Huis der Initiatieven en Solidariteit

## Nota over de bezonning

fase: bouwaanvraag



bouwplaats  
Openveldstraat (zonder n°) - 1082 Sint-Agatha-Berchem  
1e afdeling, sectie A, nummer 369 F

In het kader van de stedenbouwkundige vergunningsaanvraag voor de realisatie van een nieuw sportgebouw en buurthuis op de site gelegen aan de Openveldstraat te Sint-Agatha-Berchem, werd een zonnestudie uitgevoerd. De projectsite bevindt zich in een overgangszone tussen de residentiële “Moderne Wijk” en het open landschap van het natuurgebied Zavelenberg. Het terrein is momenteel onbebouwd, licht hellend en aan de straatzijde afgezet met een haag.

Het ontwerp voorziet in de oprichting van twee vrijstaande volumes: een sporthal met geïntegreerd conciërgeappartement en een buurthuis met polyvalente functies. Door hun inplanting in het terrein en hun beperkte bouwhoogte sluiten deze gebouwen harmonieus aan bij de schaal van de omliggende bebouwing. Hierdoor blijft de visuele impact beperkt en wordt de bezonning van de omgeving maximaal gevrijwaard.

De zonnestudie heeft tot doel de invloed van de nieuwe volumes op de bezonning van de aanpalende percelen en de openbare ruimte te visualiseren. Aan de hand van 3D-simulaties worden de schaduwprojecties weergegeven op vooraf bepaalde data en tijdstippen, die representatief zijn voor de jaarlijkse zonnecyclus:

- 21 maart (lente-equinox) – 09:00, 12:00, 15:00, 18:00
- 21 juni (zomerzonnnewende) – 09:00, 12:00, 15:00, 18:00
- 21 december (winterzonnnewende) – 09:00, 12:00, 15:00, 18:00

De herfst werd niet afzonderlijk geanalyseerd, aangezien de lichtomstandigheden tijdens de herfst-equinox (23 september) nagenoeg overeenkomen met deze van de lente-equinox.

Per tijdstip werden telkens twee beelden gegenereerd:

- Een bovenaanzicht, met duidelijke aanduiding van de schaduwzones op en rond het terrein;
- Een 3D-perspectiefbeeld vanuit het straatbeeld richting de omliggende gebouwen, om de schaduwimpact op maaiveldniveau te visualiseren.

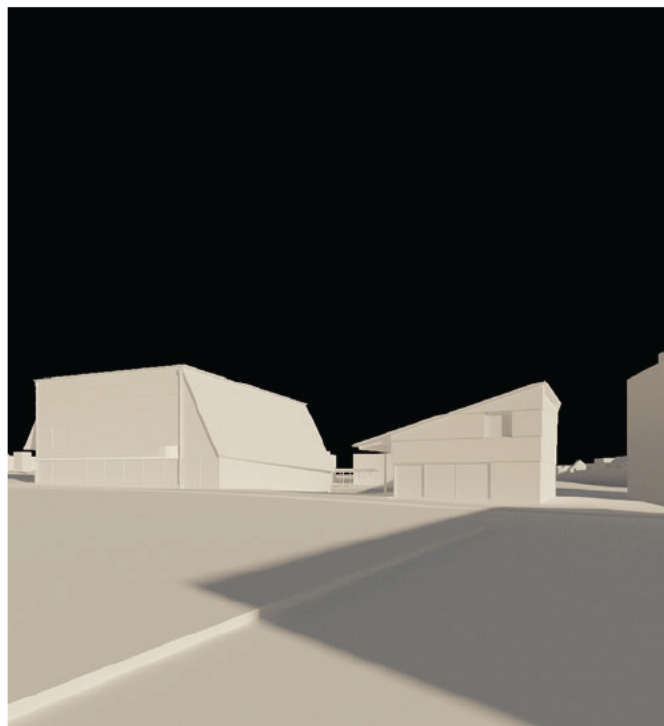
Uit de analyse van het grafisch materiaal blijkt dat de meeste schaduwvorming zich beperkt tot de projectsite zelf. De schaduwen hebben hoofdzakelijk betrekking op het terrein in eigendom van Leefmilieu Brussel, gelegen achter het sportgebouw. De impact op aangrenzende particuliere percelen is verwaarloosbaar. Dankzij de zorgvuldige positionering van de gebouwen en hun afstemming op het bestaande reliëf worden storende schaduweffecten op naburige woningen vermeden. Tevens blijven belangrijke zichtlijnen en open ruimtes – zoals richting het Initiatiefplein en het natuurgebied Zavelenberg – behouden.

Het extra tijdstip van 18:00 werd toegevoegd om een volledig dagbeeld te geven van de schaduwontwikkeling, met als doel maximale transparantie te bieden.

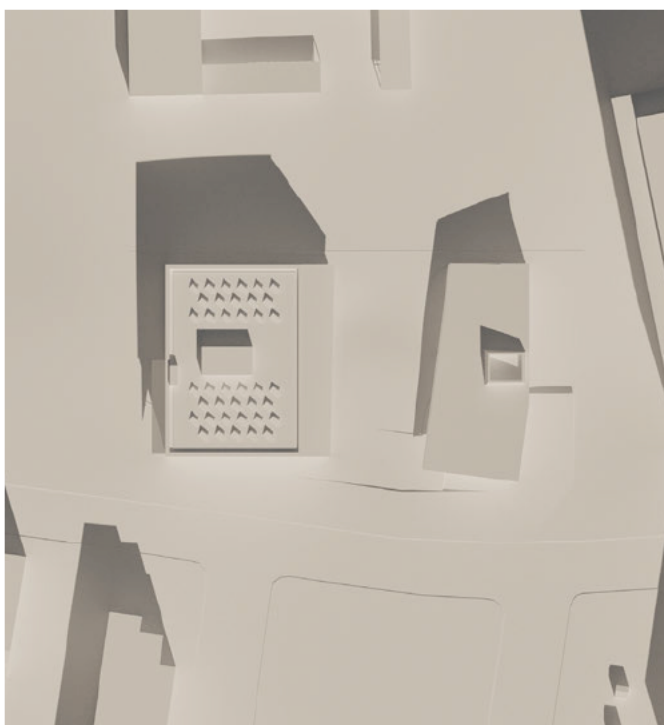
Deze zonnestudie bevestigt dat het ontwerp zorgvuldig werd uitgewerkt met oog voor omgevingskwaliteit, bezonning en comfort voor de omliggende bewoners. De integratie van het project in zijn context gebeurt met respect voor het bestaande stedelijk en landschappelijk weefsel.



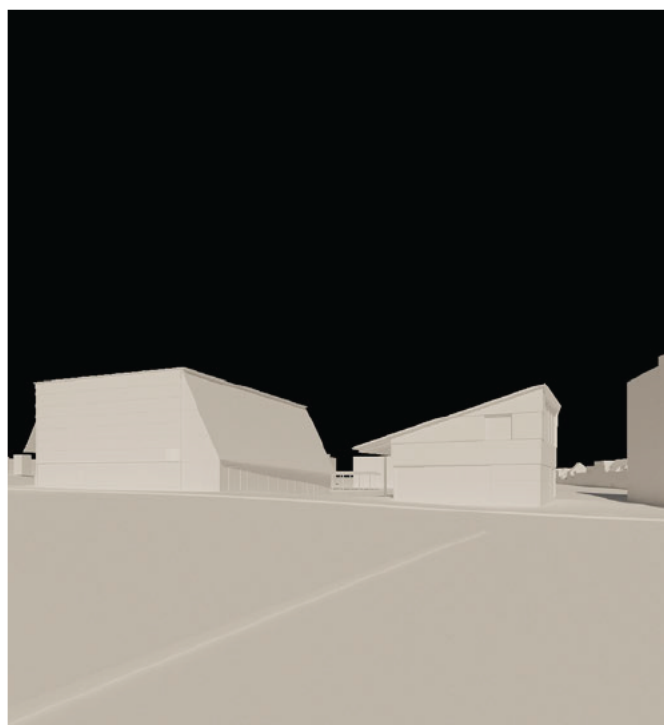
Simulatiemoment van 21 maart om 09:00  
bovenaanzicht



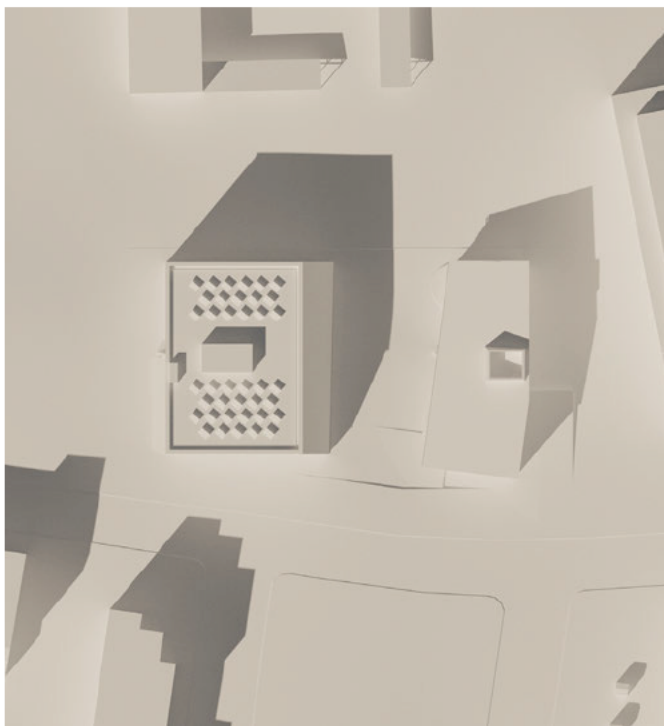
Simulatiemoment van 21 maart om 09:00  
perspectief



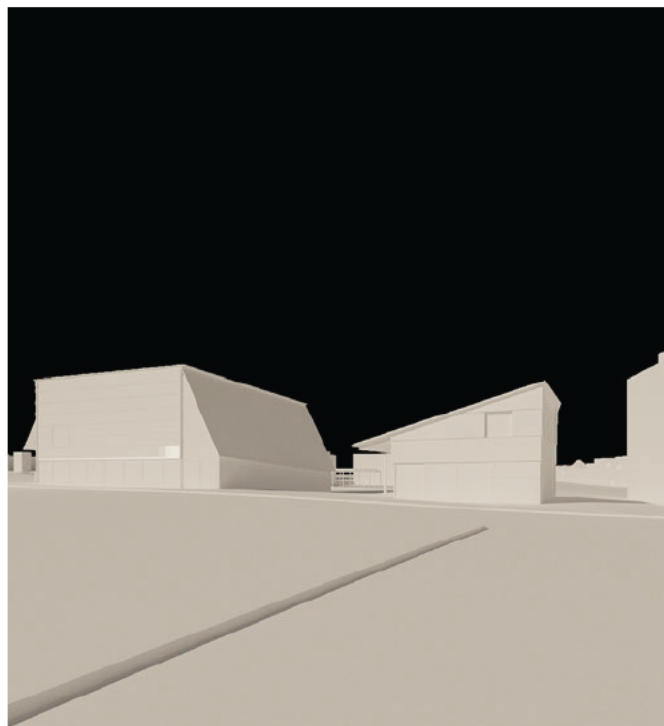
Simulatiemoment van 21 maart om 12:00  
bovenaanzicht



Simulatiemoment van 21 maart om 12:00  
perspectief



Simulatiemoment van 21 maart om 15:00  
bovenaanzicht



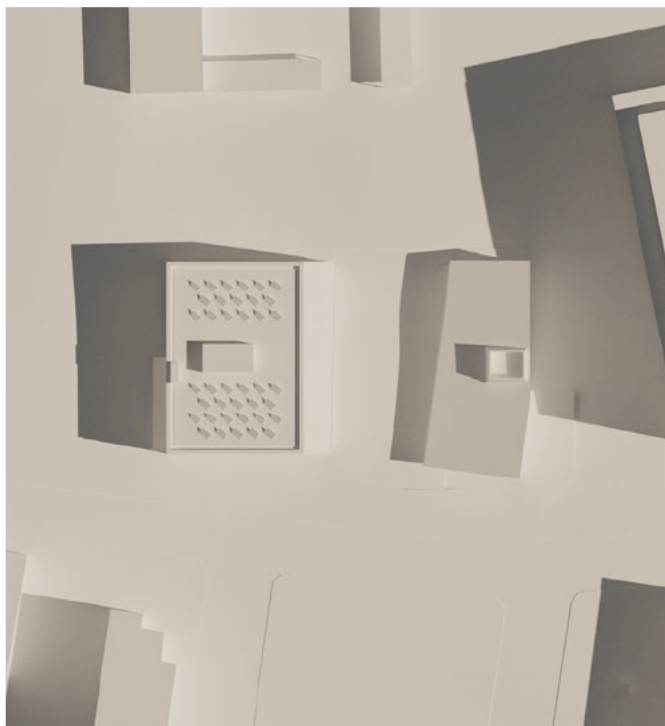
Simulatiemoment van 21 maart om 15:00  
perspectief



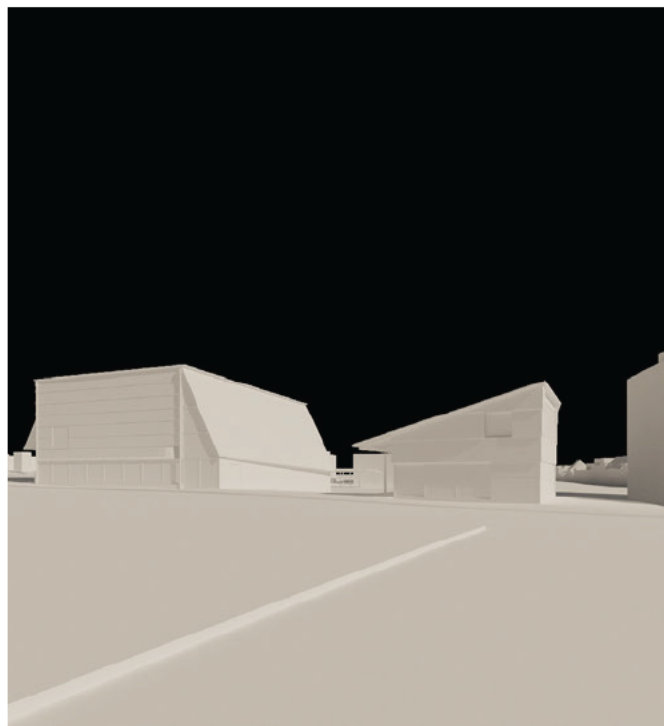
Simulatiemoment van 21 maart om 18:00  
bovenaanzicht



Simulatiemoment van 21 maart om 18:00  
perspectief



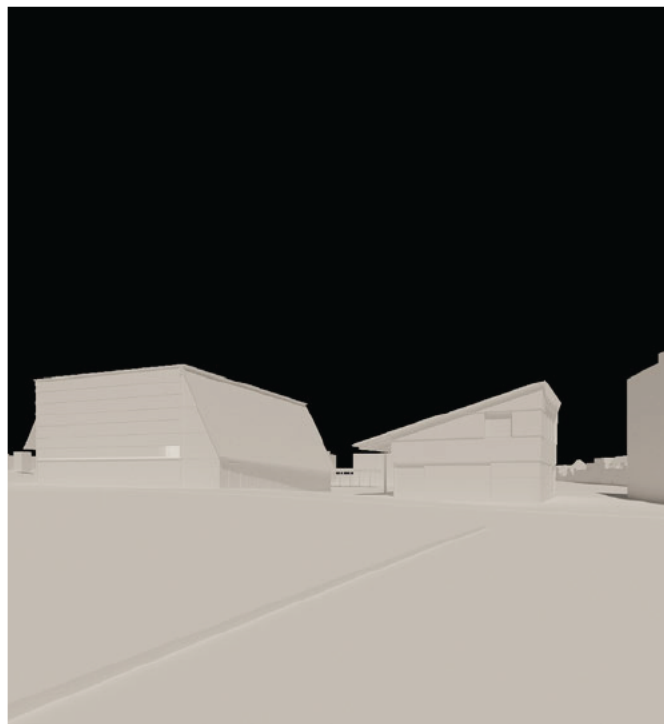
Simulatiemoment van 21 juni om 09:00  
bovenaanzicht



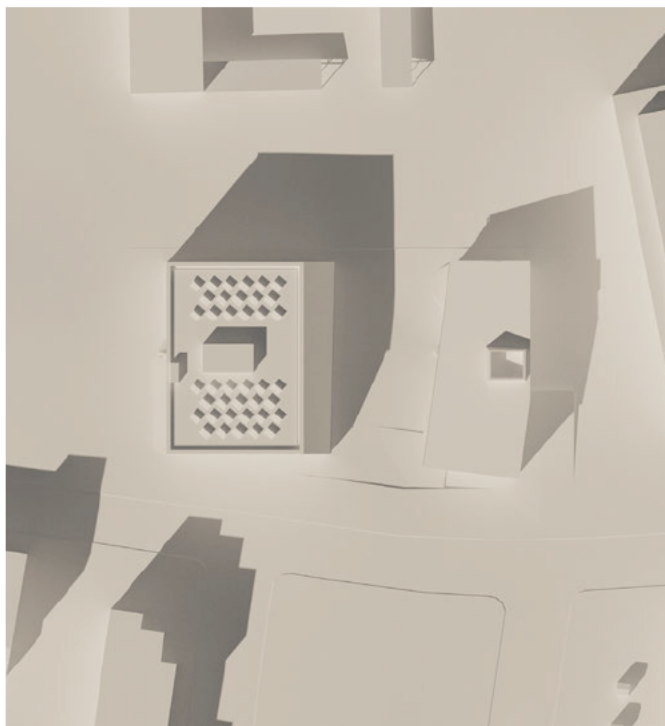
Simulatiemoment van 21 juni om 09:00  
perspectief



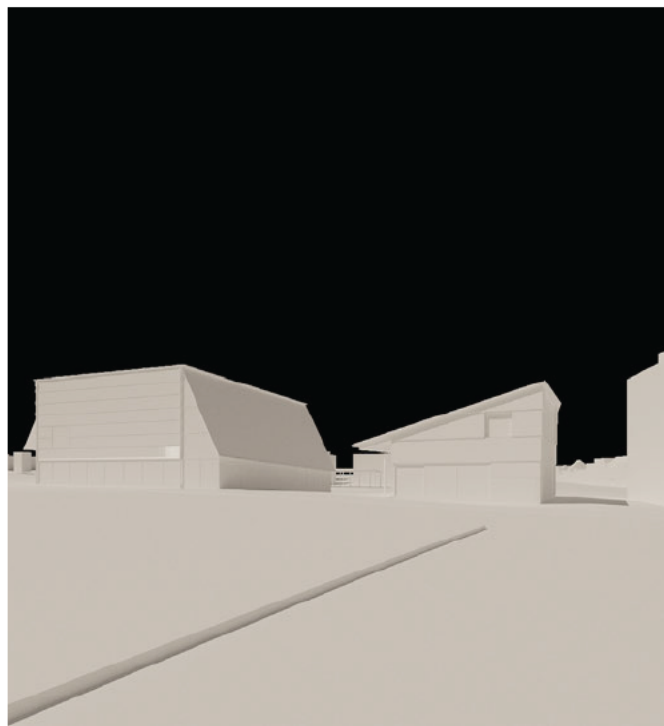
Simulatiemoment van 21 juni om 12:00  
bovenaanzicht



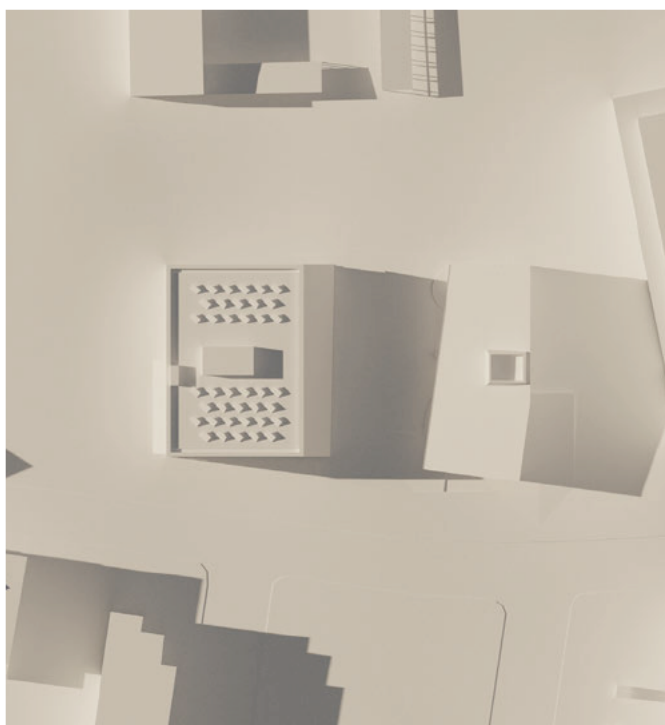
Simulatiemoment van 21 juni om 12:00  
perspectief



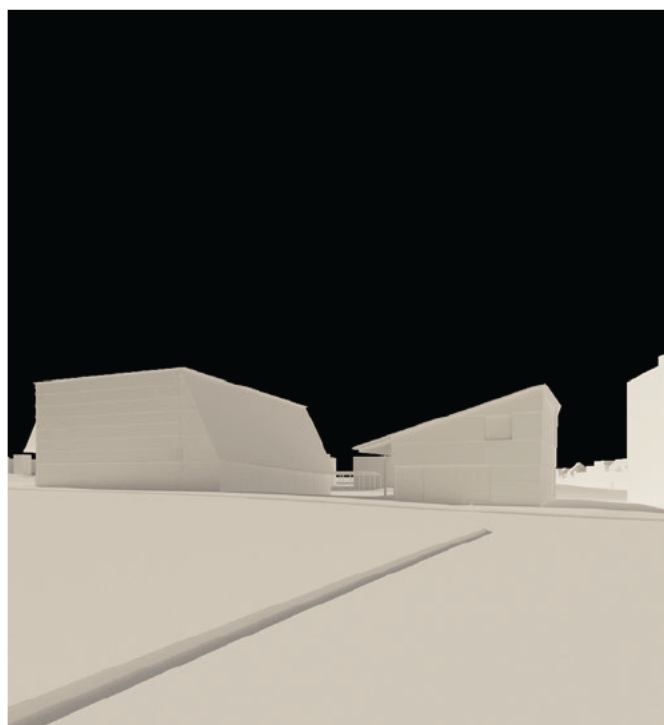
Simulatiemoment van 21 juni om 15:00  
bovenaanzicht



Simulatiemoment van 21 juni om 15:00  
perspectief



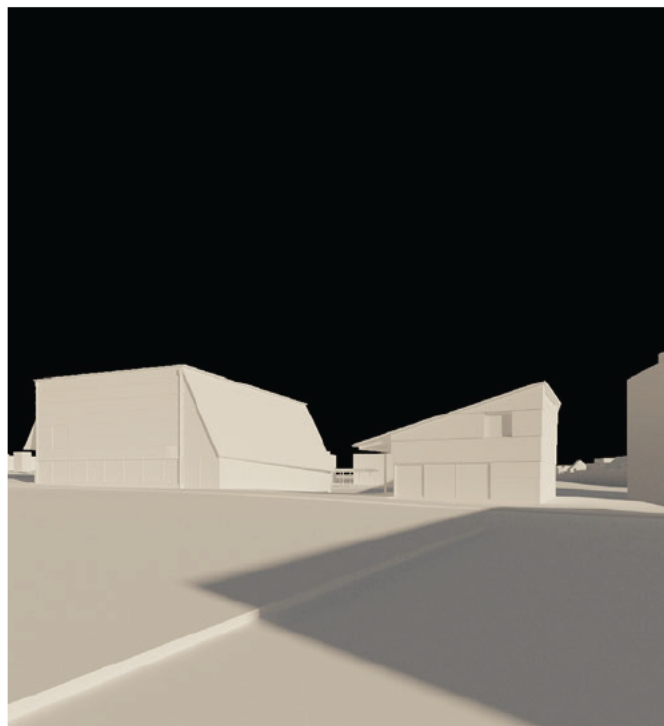
Simulatiemoment van 21 juni om 18:00  
bovenaanzicht



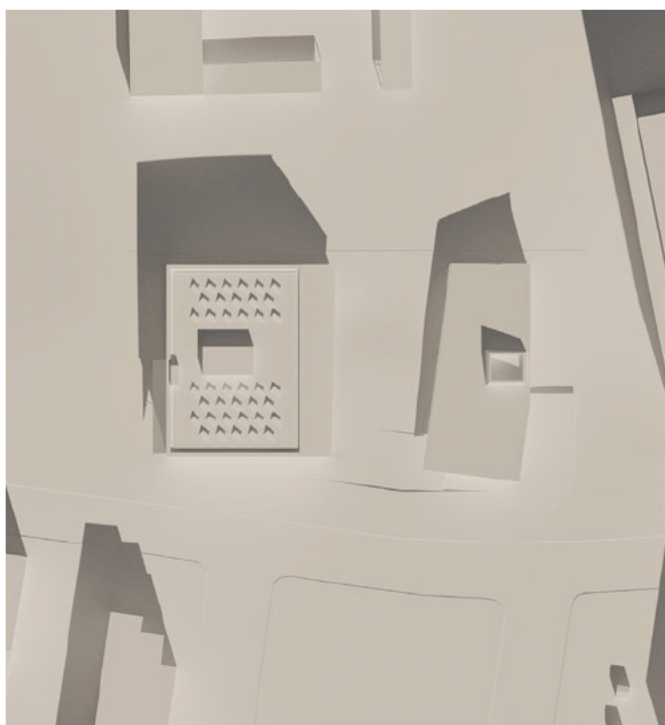
Simulatiemoment van 21 juni om 18:00  
perspectief



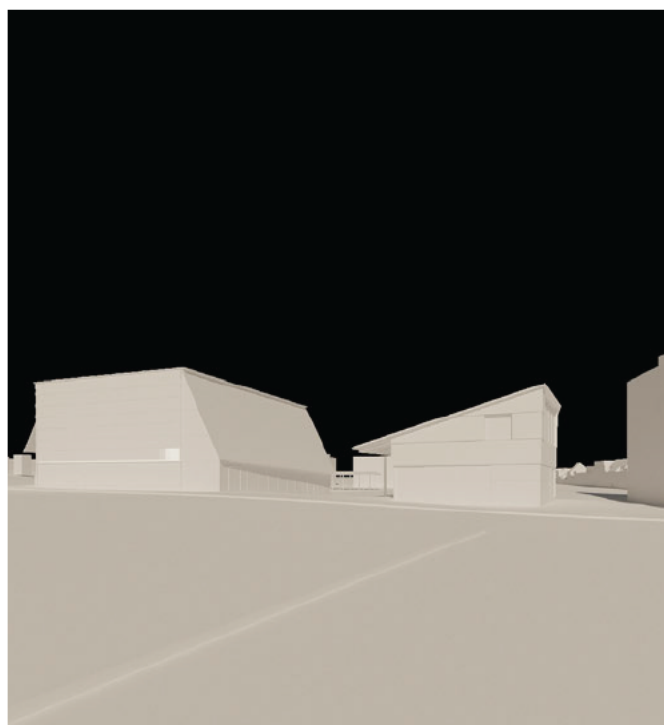
Simulatiemoment van 21 december om 09:00  
bovenaanzicht



Simulatiemoment van 21 december om 09:00  
perspectief



Simulatiemoment van 21 december om 12:00  
bovenaanzicht

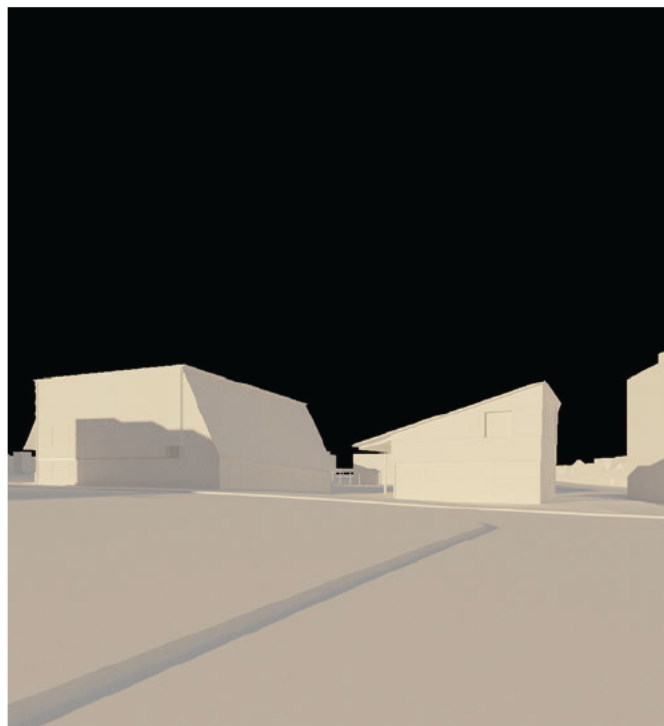


Simulatiemoment van 21 december om 12:00  
perspectief





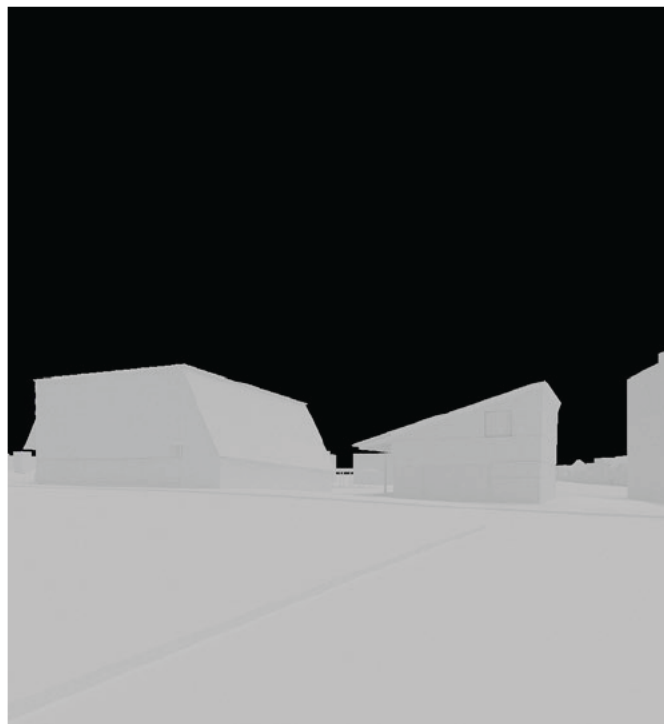
Simulatiemoment van 21 december om 15:00  
bovenaanzicht



Simulatiemoment van 21 december om 15:00  
perspectief



Simulatiemoment van 21 december om 18:00  
bovenaanzicht



Simulatiemoment van 21 december om 18:00  
perspectief